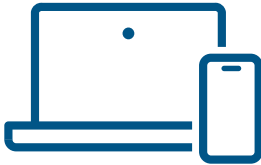


# An incredible new TV experience is just a few steps away.

1



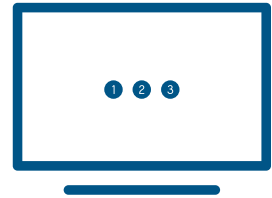
To enjoy your Bell Streamer, you'll need a Google account. If you don't have one, go to [accounts.google.com/signup](https://accounts.google.com/signup).

2



Connect the Streamer to your TV and a power outlet with the included cables.

3



Select the correct input, follow the onscreen instructions and start streaming.

To get going, visit [bell.ca/startstreaming](https://bell.ca/startstreaming)

The Bell logo, consisting of the word "Bell" in a bold, blue, sans-serif font.

# Une nouvelle expérience télé incroyable au bout de vos doigts.

1



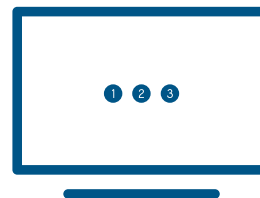
Pour profiter de votre Lecteur Bell, vous devez avoir un compte Google. Pour en créer un, allez au [google.com](http://google.com) et cliquez sur l'onglet Connexion.

2



Avec les câbles inclus, connectez le Lecteur à votre télé et à une prise de courant.

3



Sélectionnez la source adéquate, suivez les instructions à l'écran et profitez de votre nouvelle expérience télé!

Pour plus d'info, visitez [bell.ca/demarragelecteur](http://bell.ca/demarragelecteur)

